

## Rengøringsvejledning

Den bedste måde at holde armaturer på er hyppig aftørring, det gælder uanset overflade. Ved hyppig aftørring opnår man for det første at armaturet altid fremstår pænt og for det andet slipper man for at skulle bruge rengøringsmidler for at få kalk aflejringer af senere.

### Krom

Krom overflader skal aftørres umiddelbart efter brug.

Spray aldrig rengøringsmiddel direkte på overfladen, da dette kan medføre beskadigelse af overfladen indefra, men spray altid rengøringsmidlet på en klud eller blød svamp.

Kalk kan fjernes med en eddikeopløsning med 1 del hvid eddike og 5 dele vand.

Det er vigtigt at fjerne kalk løbende da det ellers vil ødelægge overfladen.

Efter brug af rengøringsmidler skylles overfladen altid helt ren med rigeligt rent vand og tørres helt tør med blød ridsefri klud eller håndklæde.

### Poleret messing

Messing overflader skal aftørres umiddelbart efter brug.

Armaturene er produceret i ubehandlet og rå messing, der består af forskellige dele som kan patinere forskelligt. Dette er en naturlig proces.

Hvis man ønsker en blank messing overflade, kan armaturet pudses med Brasso rengøringsmiddel til messing.

Det er vigtigt at fjerne kalk løbende da det ellers vil ødelægge overfladen.



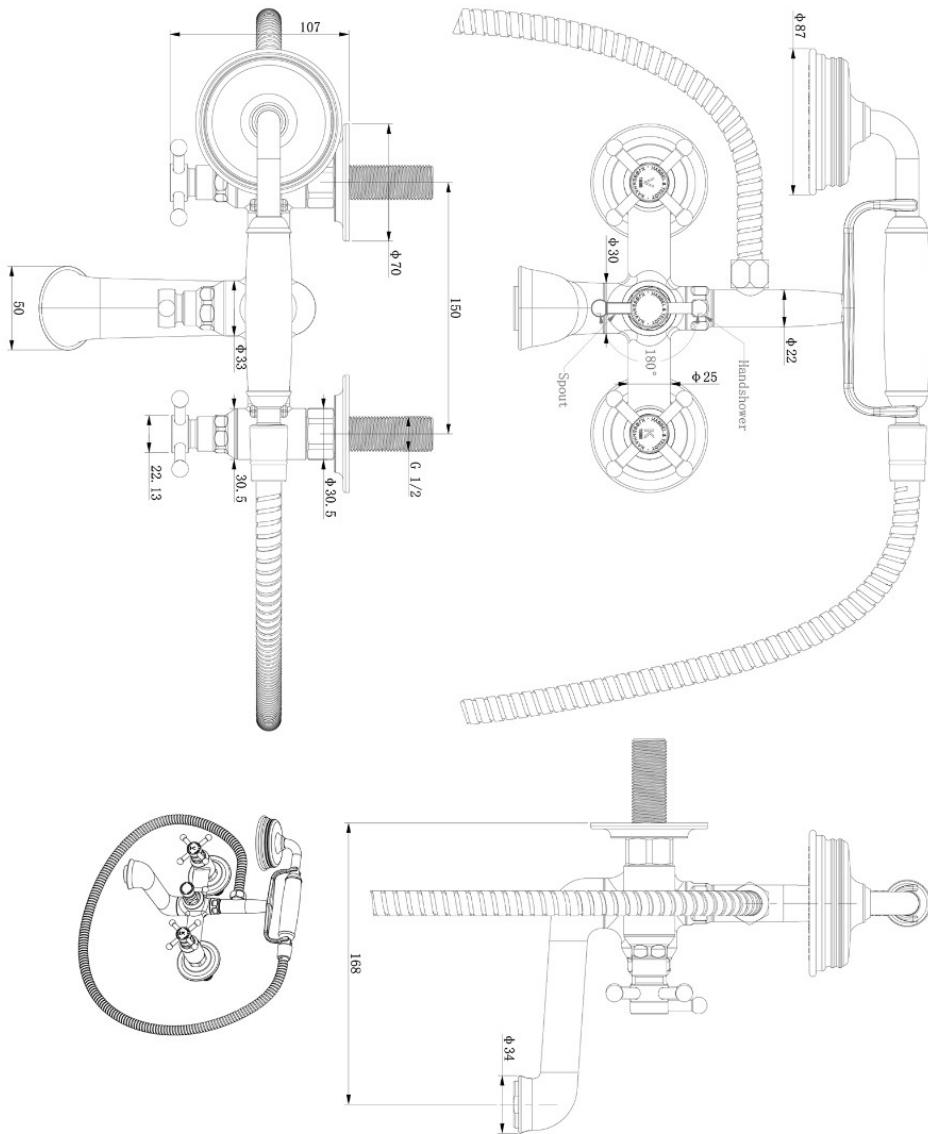
# HASSEL & TEUDT

K J Ø B E N H A V N



HASSEL & TEUDT  
HBK701

Installationsvejledning



I. Forskruningerne skues ind i væggen muffe/koblingsdåse, for at bestemme hvor meget forskruningerne skal afkortes. Når forskruingen er skruet i bund måles stykket der stikker ud af væggen og der trækkes 20 mm fra dette. Resultatet er det stykke som forskruingen skal afkortes med.

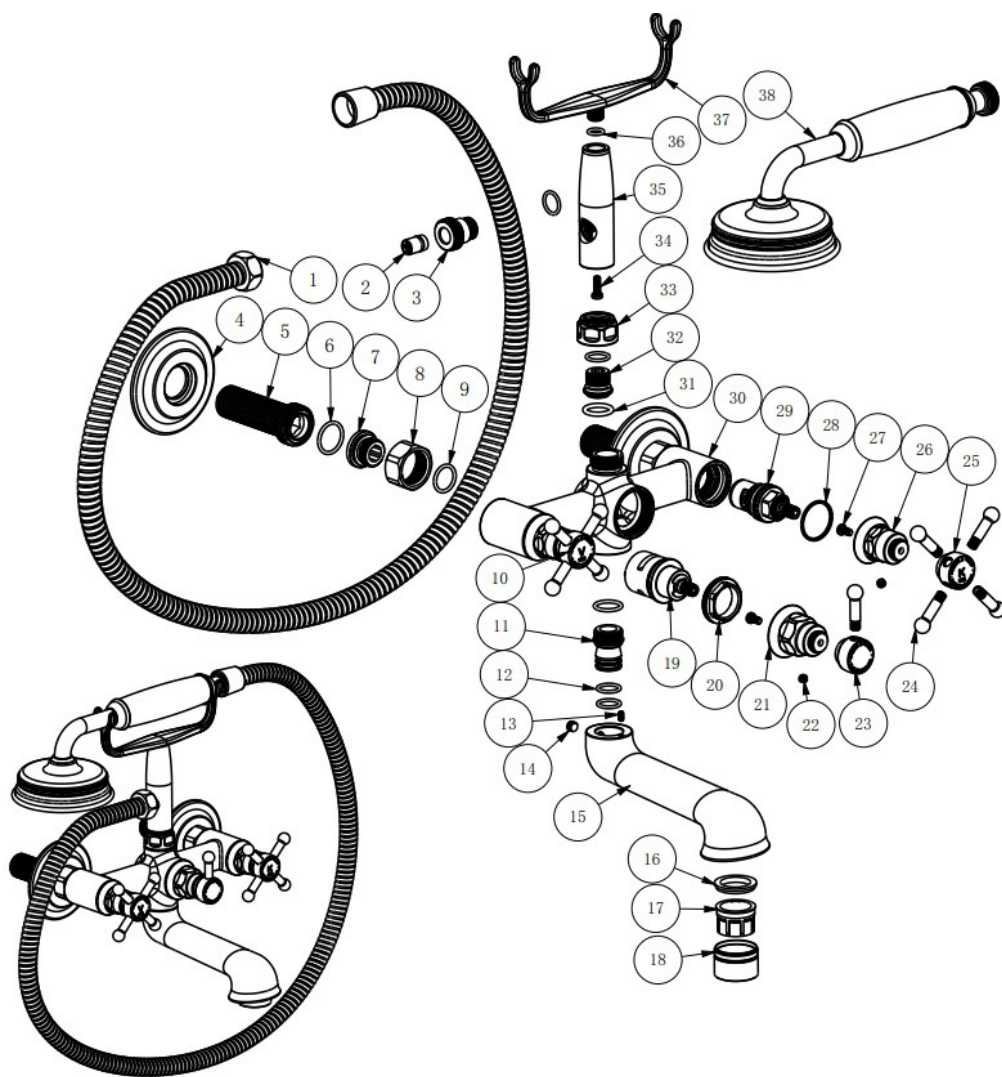


Efter afkortning skrues rosetterne på forskruningerne. Forskruningerne pakkes og skrues i væggen muffe/koblingsdåse.



Kararmaturet skrues på forskruningerne,

Bruseslangen skrues på kararmaturets brusegaffel (enden med den seksskantede møtrik) og den anden ende på håndbruseren. (Den koniske ende.)



Perlatorfiltret skrues ud af tuden, der sættes vandtryk på og armaturet skylles igennem ca ét minut med varmt vand og ét minut med koldt vand på fuld styrke igennem kartuden..

Herefter kan perlatorfiltret skrues på igen. Dette gøres for at skylle det gullige/brunlige vand (hvilket er urenheder i vandet, som kan skade armaturet) ud gennem armaturet uden at sætte sig i teknikken.

Varmtvandstemperaturen må ikke overskride 80 C.